



Atelier Heimat

AGENCE CRÉATIVE

Die deutsch-französische Kreativagentur
zwischen Elsass und Schwarzwald.

*L'agence créative franco-allemande
entre Alsace et Forêt-Noire.*

www.atelier-heimat.de



2 Perspektiven. 2 Kulturen. Eine gemeinsame Lösung.

Deux perspectives. Deux cultures. Une solution commune.

Atelier Heimat verbindet über 20 Jahre Erfahrung in Markenentwicklung und Design mit strategischer Marktanalyse und Marketing.

Emanuela Pesché steht für Branding und visuelle Kommunikation. Emeline Egas für Strategie, Marktverständnis und digitale Marketingkompetenz im französischen Markt.

Gemeinsam verbinden wir:

- Design und Strategie
- Erfahrung und Dynamik
- Deutschland und Frankreich

So entstehen klare, professionelle Lösungen für Unternehmen im Grenzraum.

Atelier Heimat associe plus de 20 ans d'expérience en développement de marque et design à une expertise en analyse stratégique de marché et marketing.

Emanuela Pesché représente le branding et la communication visuelle. Emeline Egas incarne la stratégie, la compréhension du marché et le marketing digital sur le marché français.

Ensemble, nous réunissons :

- *design et stratégie*
- *expérience et dynamisme*
- *Allemagne et France*

Nous créons ainsi des solutions claires et professionnelles pour les entreprises de la région transfrontalière.

DE

Emanuela Pesché
hallo@atelier-heimat.de
+49 151 234 29 888

FR

Emeline Egas
bonjour@atelier-heimat.fr
+33 6 42 68 43 45

www.atelier-heimat.de

International tätig. Einsprachig sichtbar. Actifs à l'international. Visibles dans une seule langue.



Viele Unternehmen im Grenzraum arbeiten längst über Grenzen hinweg. Ihre Kommunikation oft nicht.

De nombreuses entreprises de la région frontalière travaillent depuis longtemps au-delà des frontières. Leur communication, souvent non.

DE

Emanuela Pesché
hallo@atelier-heimat.de
+49 151 234 29 888

FR

Emeline Egas
bonjour@atelier-heimat.fr
+33 6 42 68 43 45

www.atelier-heimat.de



Wir machen Grenzlage zur Stärke. Nous faisons de la situation frontalière une force.

Wir helfen Unternehmen im Grenzraum, ihre Position klar zu definieren und professionell sichtbar zu machen. Nicht durch reine Übersetzung – sondern durch strukturierte Marken- und Kommunikationsarbeit.

Nous accompagnons les entreprises de la région frontalière à clarifier leur positionnement et à renforcer leur visibilité professionnelle. Pas seulement par la traduction – mais par un travail structuré de marque et de communication.

DE

Emanuela Pesché
hallo@atelier-heimat.de
+49 151 234 29 888

FR

Emeline Egas
bonjour@atelier-heimat.fr
+33 6 42 68 43 45

www.atelier-heimat.de

Klare Positionierung. Professionelle Umsetzung. Positionnement clair. Mise en œuvre professionnelle.

- Markenentwicklung und Positionierung
- Zweisprachige Web- und Printkommunikation
- Employer Branding im Grenzraum
- Social Media und Kampagnen
- Visuelle Identitäten für Projekte und KMU

- *Développement et positionnement de marque*
- *Communication web et print bilingue*
- *Marque employeur dans la région frontalière*
- *Réseaux sociaux et campagnes*
- *Identités visuelles pour PME et projets*

Professionelle Positionierung kann: Un positionnement professionnel peut :

- Sichtbarkeit erhöhen
- Vertrauen stärken
- neue Märkte erschließen
- Fachkräfte anziehen
- Wettbewerbsfähigkeit steigern

- *renforcer la visibilité*
- *accroître la confiance*
- *ouvrir de nouveaux marchés*
- *attirer des talents*
- *améliorer la compétitivité*

Honig Galerie Freiburg



DE

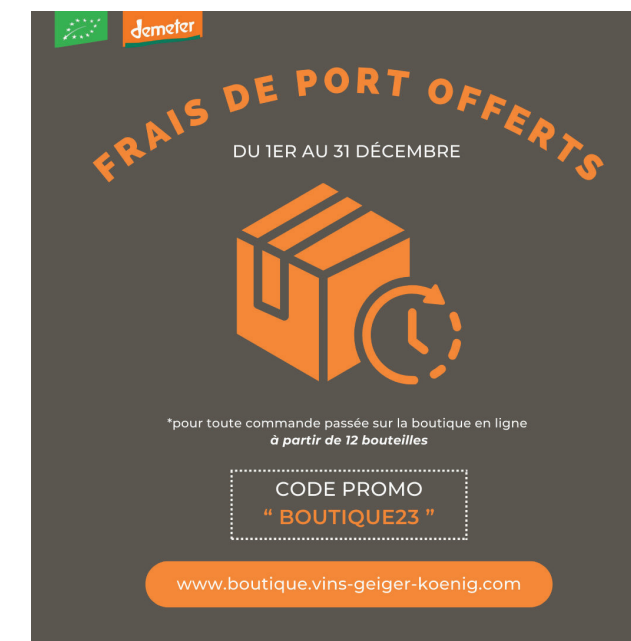
Emanuela Pesché
hallo@atelier-heimat.de
+49 151 234 29 888

FR

Emeline Egas
bonjour@atelier-heimat.fr
+33 6 42 68 43 45

www.atelier-heimat.de

Weingut „Le Felsberg“



DE Emanuela Pesché
hallo@atelier-heimat.de
+49 151 234 29 888

FR Emeline Egas
bonjour@atelier-heimat.fr
+33 6 42 68 43 45

www.atelier-heimat.de

Vianova Schule

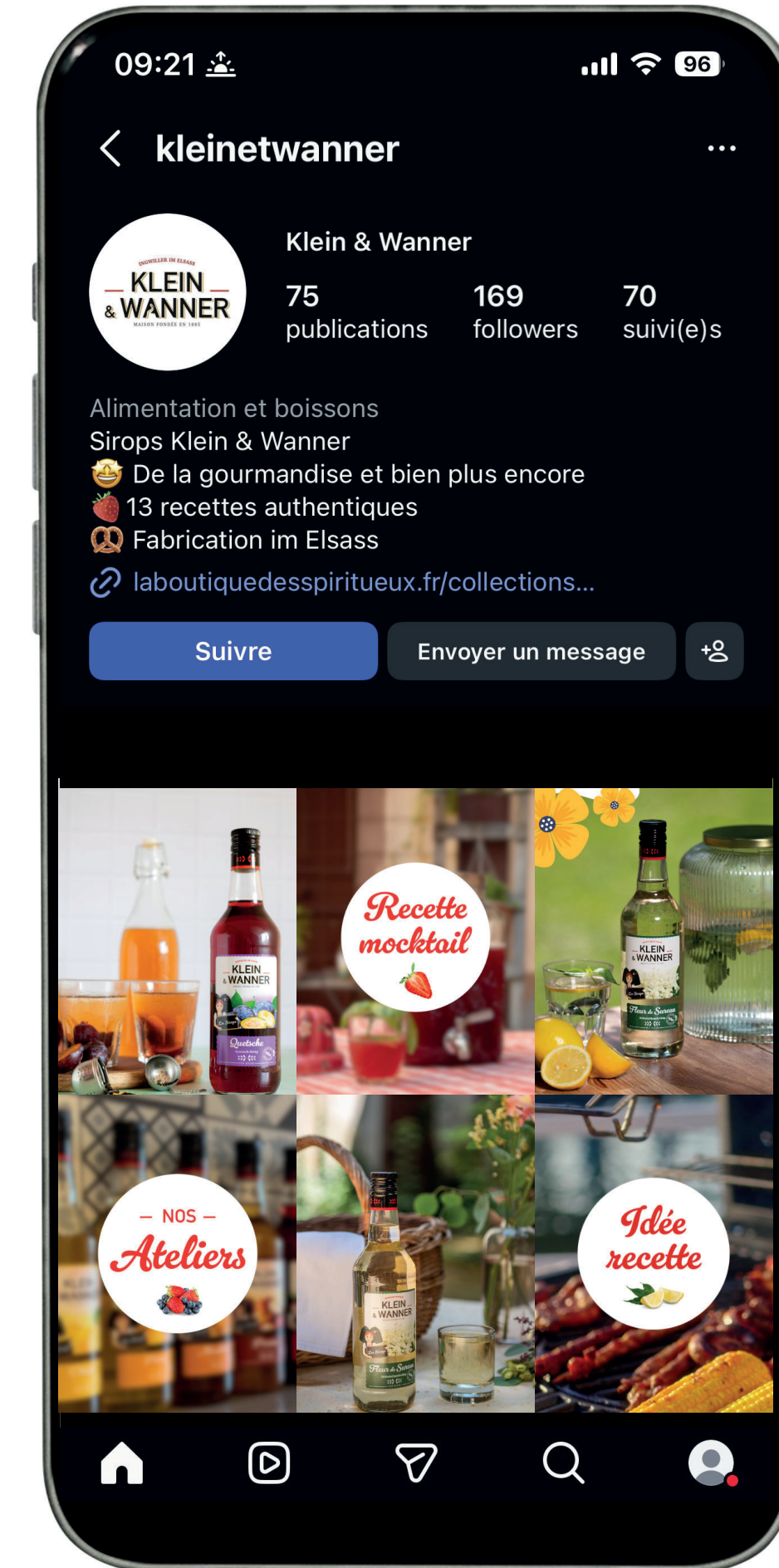


DE Emanuela Pesché
hallo@atelier-heimat.de
+49 151 234 29 888

FR Emeline Egas
bonjour@atelier-heimat.fr
+33 6 42 68 43 45

www.atelier-heimat.de

Klein & Wanner

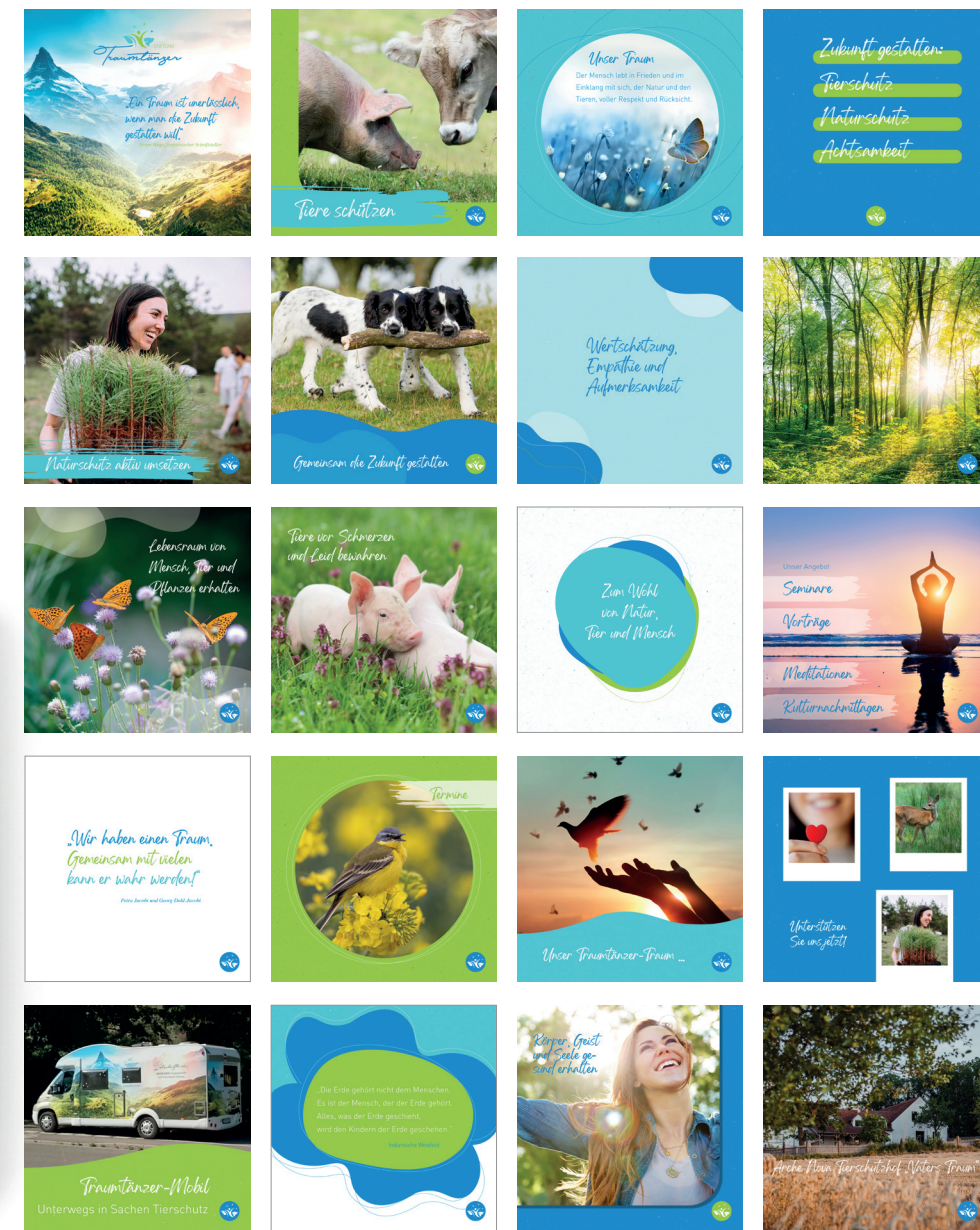
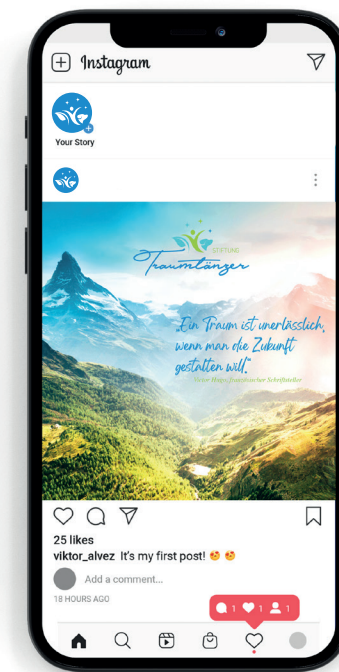


DE Emanuela Pesché
hallo@atelier-heimat.de
+49 151 234 29 888

FR Emeline Egas
bonjour@atelier-heimat.fr
+33 6 42 68 43 45

www.atelier-heimat.de

Traumtänzer Stiftung



DE **Emanuela Pesché**
hallo@atelier-heimat.de
+49 151 234 29 888

FR **Emeline Egas**
bonjour@atelier-heimat.fr
+33 6 42 68 43 45

www.atelier-heimat.de

Powerforum

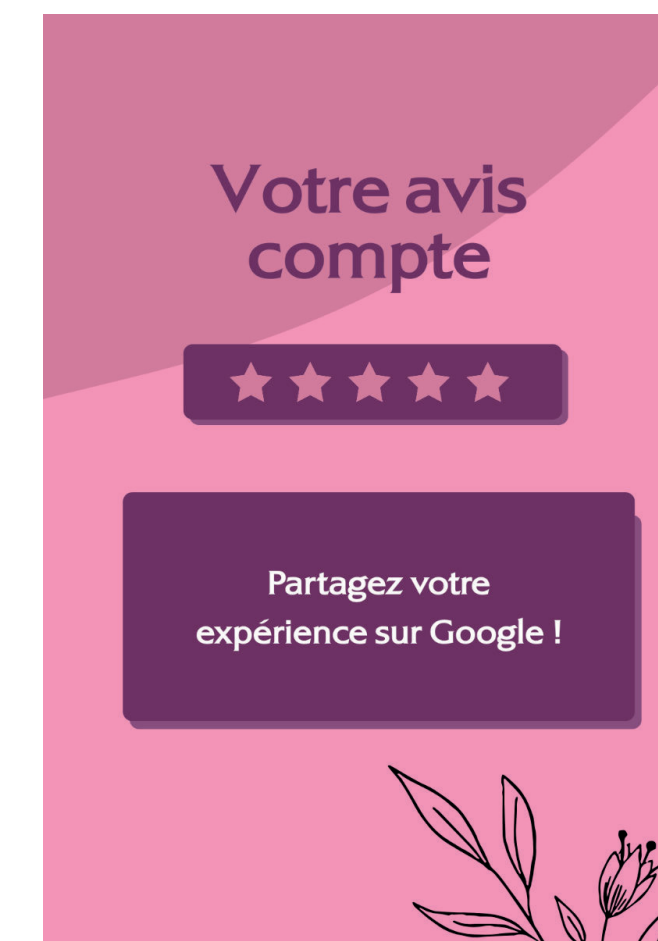


DE Emanuela Pesché
hallo@atelier-heimat.de
+49 151 234 29 888

FR Emeline Egas
bonjour@atelier-heimat.fr
+33 6 42 68 43 45

www.atelier-heimat.de

Gärtnerei Vallée des Fleurs



DE Emanuela Pesché
hallo@atelier-heimat.de
+49 151 234 29 888

FR Emeline Egas
bonjour@atelier-heimat.fr
+33 6 42 68 43 45

www.atelier-heimat.de



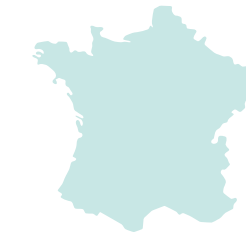
Emanuela Pesché

Leimengrubweg 6 | 77716 Haslach im Kinzigtal
Mobil 0151 234 29 888 | emanuela@atelier-heimat.de



Emeline Egas

11 chemin d'Andlau | 67140 Bernardvillé
Tel. 06 42 68 43 45 | emeline@atelier-heimat.fr



Zwei Unternehmerinnen. Zwei Regionen. Design trifft Strategie. Deutschland trifft Frankreich. Wir verbinden Markenentwicklung, Kommunikation und kulturelles Verständnis.

Deux entrepreneures. Deux régions. Le design rencontre la stratégie. L'Allemagne rencontre la France. Nous relions identité de marque, communication et compréhension culturelle.



Emanuela Pesché

Über 20 Jahre Erfahrung in Markenentwicklung und Design. Branding & visuelle Kommunikation für KMU.
Plus de 20 ans d'expérience en développement de marque et design. Branding & communication visuelle pour PME.

Leimengrübweg 6 | 77716 Haslach im Kinzigtal | Mobil 0151 234 29 888 | emanuela@atelier-heimat.de

Ich bin Grafikdesignerin und Unternehmerin mit langjähriger Erfahrung in Markenentwicklung, Corporate Design und Kommunikation für kleine und mittlere Unternehmen.

Mit Pesché Design begleite ich seit vielen Jahren Unternehmen, Tourismusakteure und Institutionen in der Entwicklung klarer, professioneller Markenauftritte – von der strategischen Positionierung bis zur visuellen Umsetzung.

Mein Schwerpunkt liegt auf:

- Markenidentität und Positionierung
- Web- und Printkommunikation
- visuelle Systeme für KMU
- strukturierte, praxisnahe Umsetzung

Als Unternehmerin kenne ich die wirtschaftliche Realität kleiner und mittlerer Betriebe. Ich arbeite pragmatisch, klar und lösungsorientiert – mit dem Ziel, Kommunikation messbar zu verbessern.

Durch meine regionale Verwurzelung im Schwarzwald bringe ich ein starkes Netzwerk und ein tiefes Verständnis für die Strukturen des Mittelstands im Grenzraum mit.

Je suis graphiste et entrepreneure avec une longue expérience en développement de marque, identité visuelle et communication pour les PME.

Avec Pesché Design, j'accompagne depuis plusieurs années des entreprises, acteurs touristiques et institutions dans la création d'identités professionnelles claires – de la réflexion stratégique à la mise en œuvre visuelle.

Mes domaines d'expertise :

- identité et positionnement de marque
- communication web et print
- systèmes visuels pour PME
- mise en œuvre structurée et pragmatique

En tant qu'entrepreneure, je connais la réalité économique des petites et moyennes entreprises. Je travaille de manière claire, pragmatique et orientée résultats.

Ancrée dans la région de la Forêt-Noire, je dispose d'un réseau solide et d'une bonne compréhension des structures économiques du territoire transfrontalier.

DE

Emanuela Pesché
hallo@atelier-heimat.de
+49 151 234 29 888

FR

Emeline Egas
bonjour@atelier-heimat.fr
+33 6 42 68 43 45

www.atelier-heimat.de



Emeline Egas

Strategie, Marktanalyse und Marketing im französischen Markt. Tourismus & digitale Kommunikation.
Stratégie, analyse de marché et marketing sur le marché français. Tourisme & communication digitale.

11 chemin d'Andlau | 67140 Bernardvillé | Tel. 06 42 68 43 45 | emeline@atelier-heimat.fr

Ich bin Marketingberaterin und Unternehmerin mit Schwerpunkt auf strategischer Positionierung, Marktanalyse und operativer Marketingumsetzung.

Mit Colibri Marketing begleite ich Unternehmen, Tourismusakteure und Institutionen von der Analyse über die Konzeptentwicklung bis zur konkreten Umsetzung – sowohl strategisch als auch visuell und digital.

Meine Schwerpunkte sind:

- Markt- und Wettbewerbsanalysen
- Strategische Positionierung
- Marketing- und Kommunikationskonzepte
- Social Media & digitale Sichtbarkeit
- Tourismus-, Genuss- und Regionalmarketing
- Konzeption und Begleitung von Veranstaltungen

Ich arbeite strukturiert, analytisch und praxisnah – mit dem Ziel, unternehmerische Entscheidungen messbar wirksam zu machen.

Als Unternehmerin im Elsass kenne ich die wirtschaftlichen Strukturen der Region und bringe Erfahrung in der Zusammenarbeit mit Unternehmen, Institutionen und touristischen Akteuren mit.

Je suis consultante en marketing et entrepreneure, spécialisée en positionnement stratégique, analyse de marché et mise en œuvre opérationnelle.

Avec Colibri Marketing, j'accompagne des entreprises, acteurs touristiques et institutions de l'analyse à la mise en œuvre concrète – aussi bien sur le plan stratégique que digital et visuel.

Mes domaines d'expertise :

- études de marché et analyses concurrentielles
- positionnement stratégique
- concepts marketing et communication
- réseaux sociaux et visibilité digitale
- marketing touristique et territorial
- conception et accompagnement d'événements

Je travaille de manière structurée, analytique et orientée résultats, avec l'objectif de rendre les décisions entrepreneuriales concrètes et mesurables.

Implantée en Alsace, je connais les réalités économiques du marché français et j'accompagne régulièrement des entreprises et institutions régionales dans leur développement.

DE

Emanuela Pesché
hallo@atelier-heimat.de
+49 151 234 29 888

FR

Emeline Egas
bonjour@atelier-heimat.fr
+33 6 42 68 43 45

www.atelier-heimat.de



Atelier Heimat
AGENCE CRÉATIVE

Danke / Merci

DE

Emanuela Pesché
hallo@atelier-heimat.de
+49 151 234 29 888

FR

Emeline Egas
bonjour@atelier-heimat.fr
+33 6 42 68 43 45

www.atelier-heimat.de